

КУРС

# Молодость вашей КОЖИ И ХИМИЯ КРАСОТЫ

Автор: Любовь Батуева

---

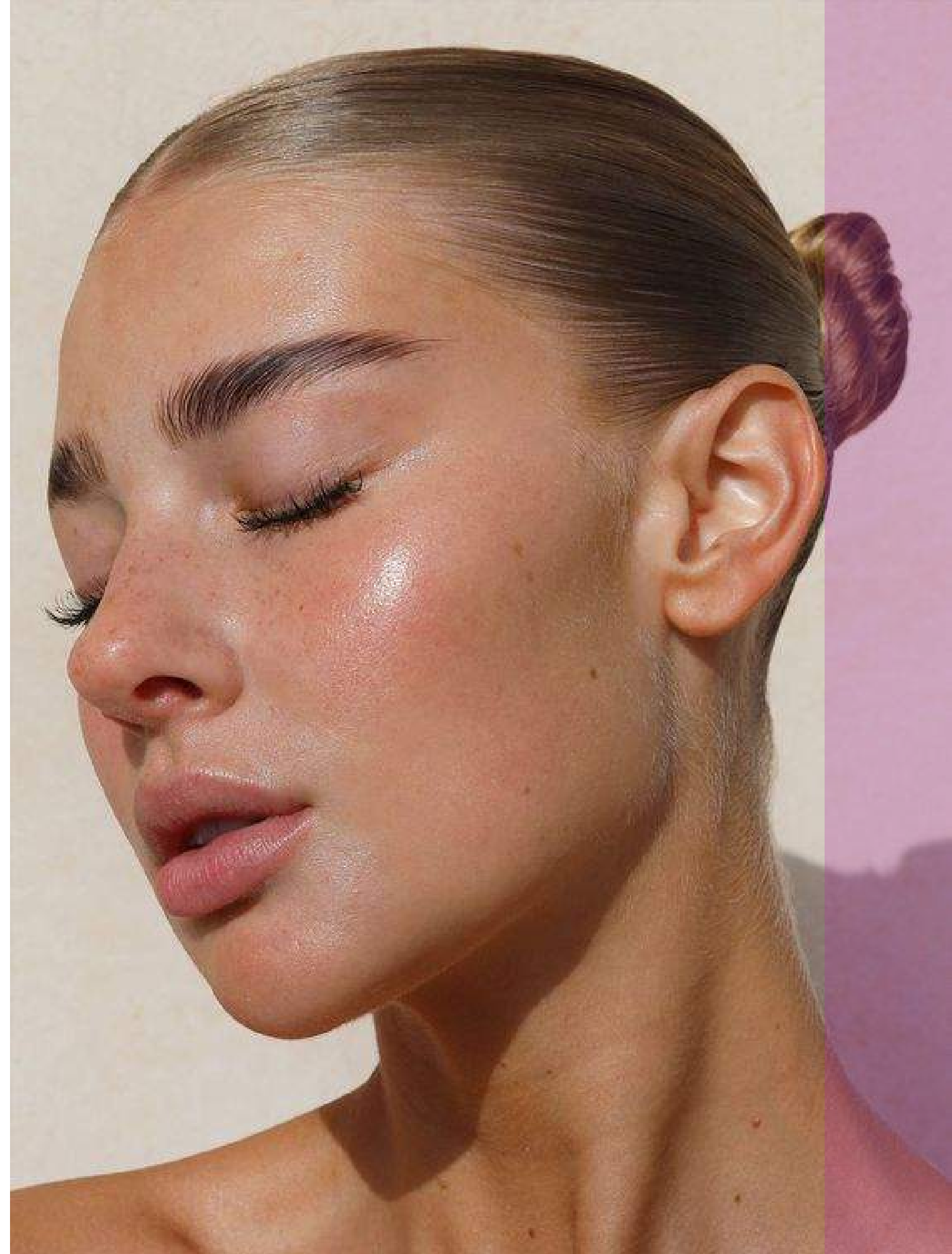




Урок 1

**Строение кожи**

---





## Представление



**Любовь Батуева**

Продакт-менеджер косметического  
производства

Студент-химик

Косметик-эстетист



## Структура курса

1. Знакомство со мной и курсом. Строение кожи
2. Типы кожи и типы старения
3. Очищение кожи лица – как когда и чем?
4. Увлажнение кожи – обязательный этап
5. Активы анти-эйдж
6. Механизмы акне и способы коррекции
7. Изюминки ухода – микробиомные, противоотечные, антиоксидантные компоненты.
8. Солнцезащита – то, чего вы не знали
9. Коррекция состояния чувствительности и склонности к куперозу/розацеа
10. Дополнительные манипуляции – маски, скрабы, пилинги.
11. Топ-5 процедур у косметолога. Разница зон ответственности косметолога, дерматолога и хирурга.
12. Различия дерматологической профессиональной и магазинной косметики.  
Сочетаемость активов.
13. Секреты натуральной и органической косметики
14. Общее здоровье тела и организма – как залог красивой кожи
15. Итоговая структура рутинного домашнего ухода за кожей. Лайфхаки чтения составов.

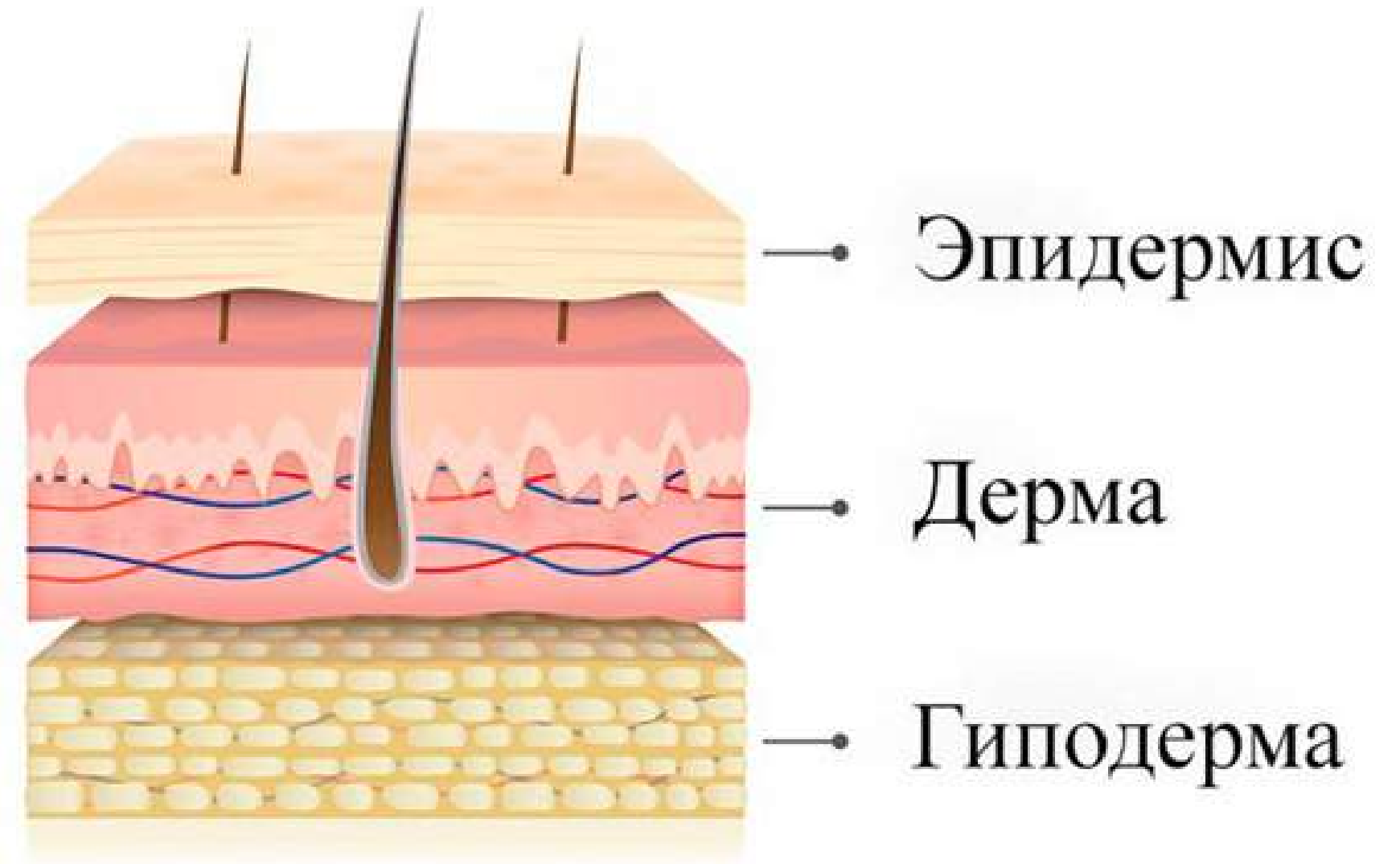


## Кожа состоит из трех слоев:

Гиподерма (нижний, подкожно-жировая клетчатка)

Дерма (средний, кровеносные сосуды, коллаген, эластин)

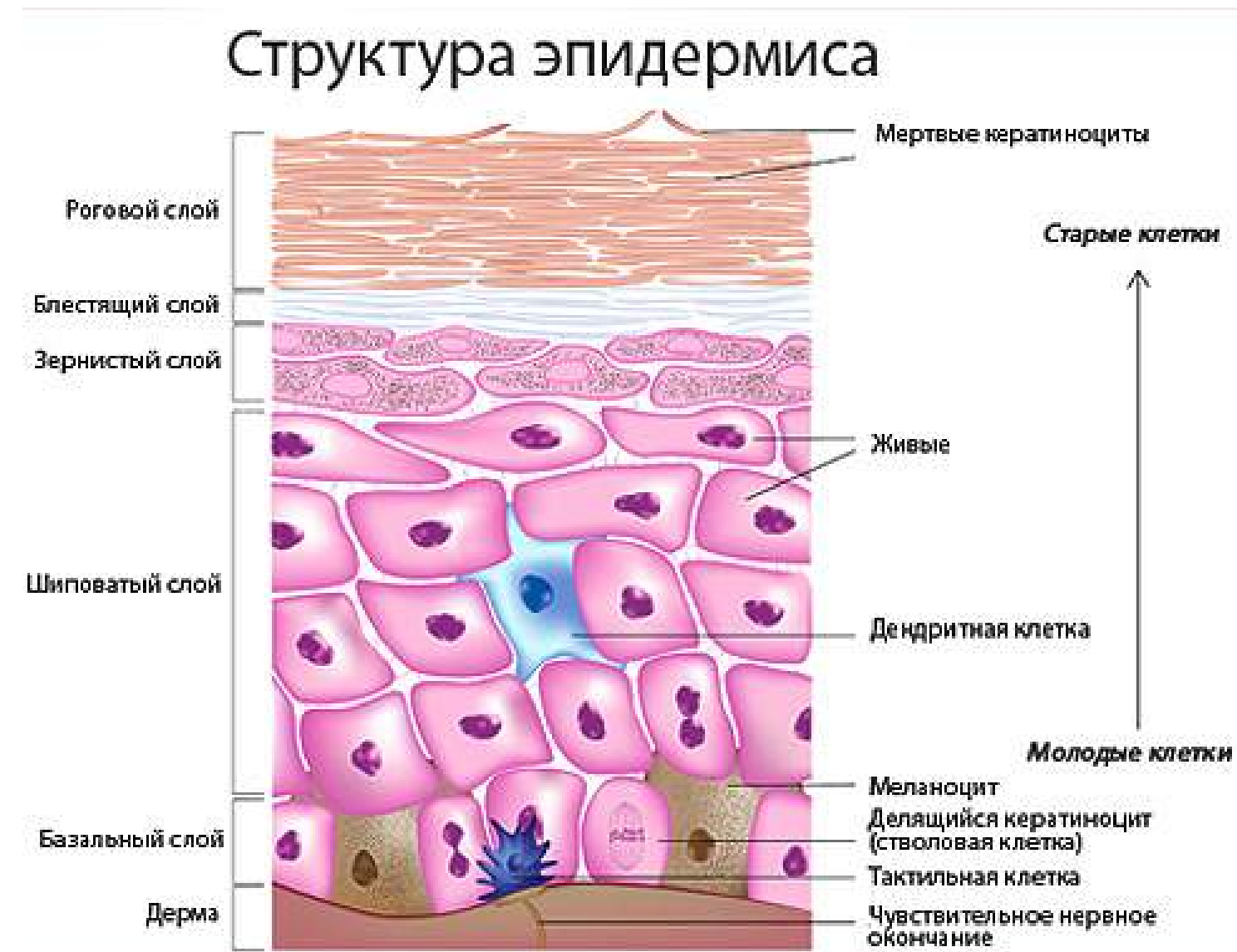
Эпидермис (верхний, 5 разных слоев)





Эпидермис состоит из 5 слоев  
(базальный, шиповатый, зернистый,  
блестящий, роговой)

Движение клеток эпидермиса идет из  
глубины, с базального слоя, к  
поверхности.



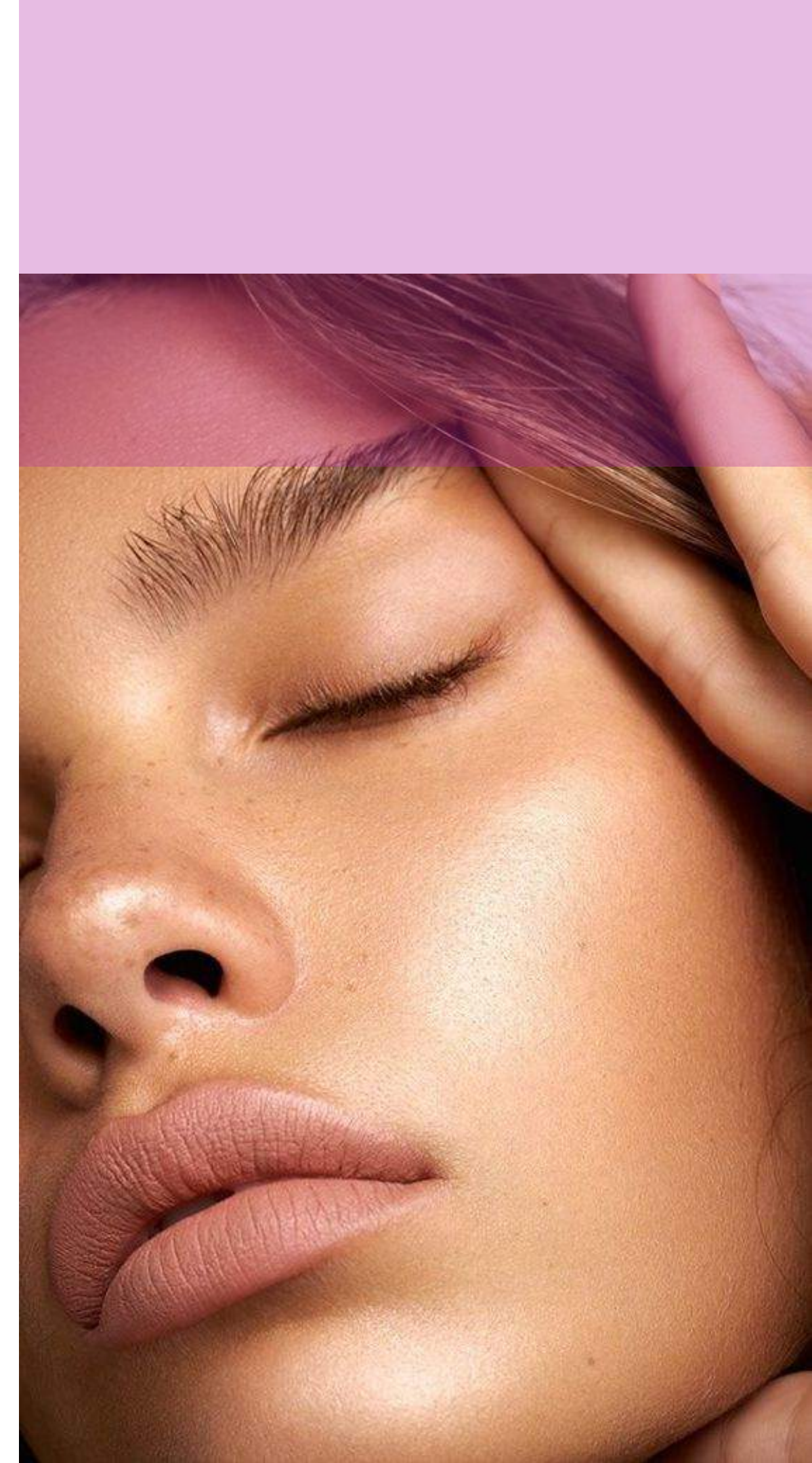


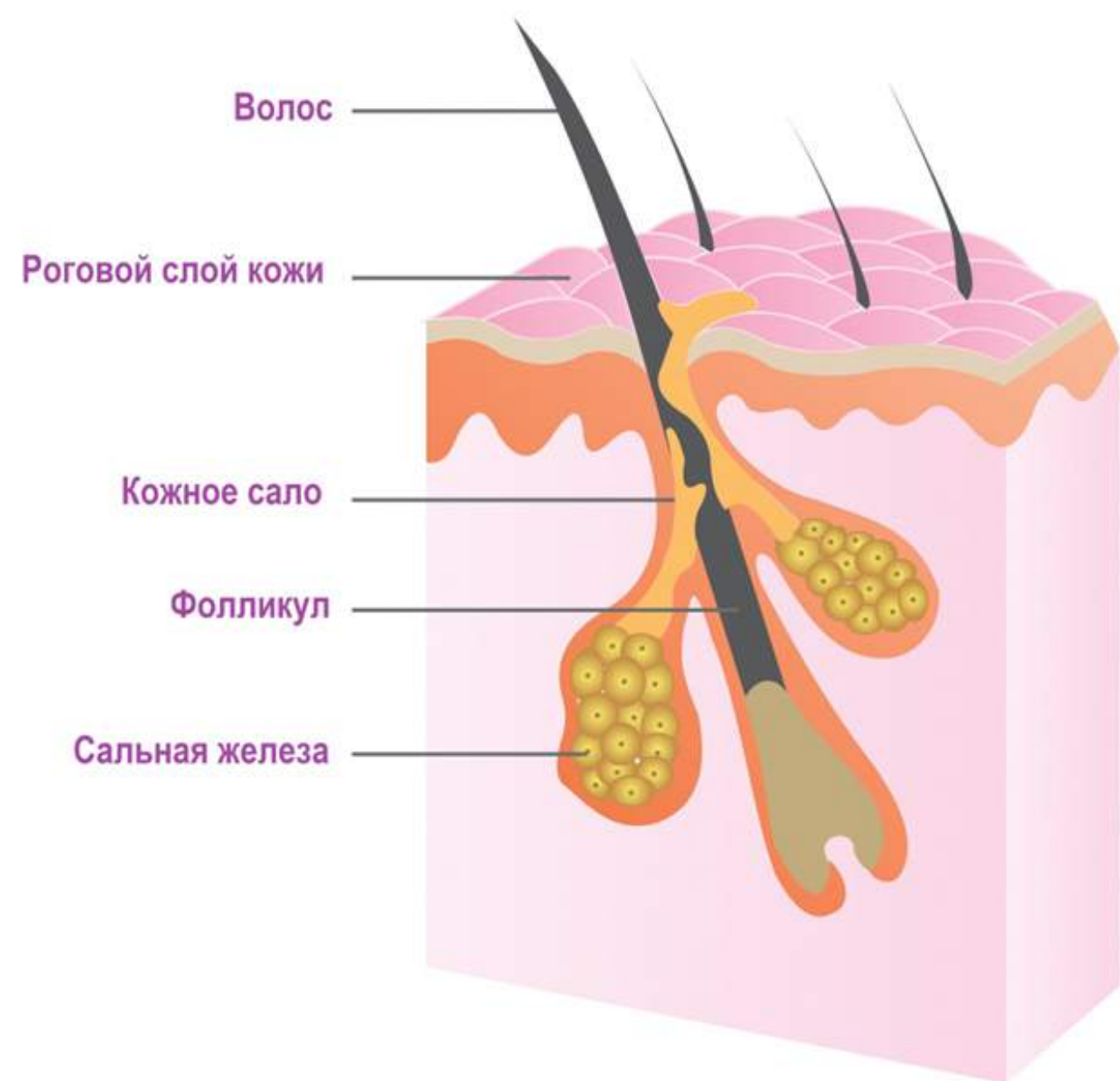
## Липидный слой кожи.

Это роговой слой кожи – состоит из чешуек (кератиноцитов)+липидной прослойки между ними.

В состав наших физиологических липидов входят:

- Церамиды
  - Сквалан
  - Триглицериды
  - Холестерин
  - Свободные жирные кислоты
- 





Сальная железа и ее протоки –  
месторождение нашего кожного сала

В норме процесс выделения и растекания  
кожного сала также непрерывен и  
незаметен

---



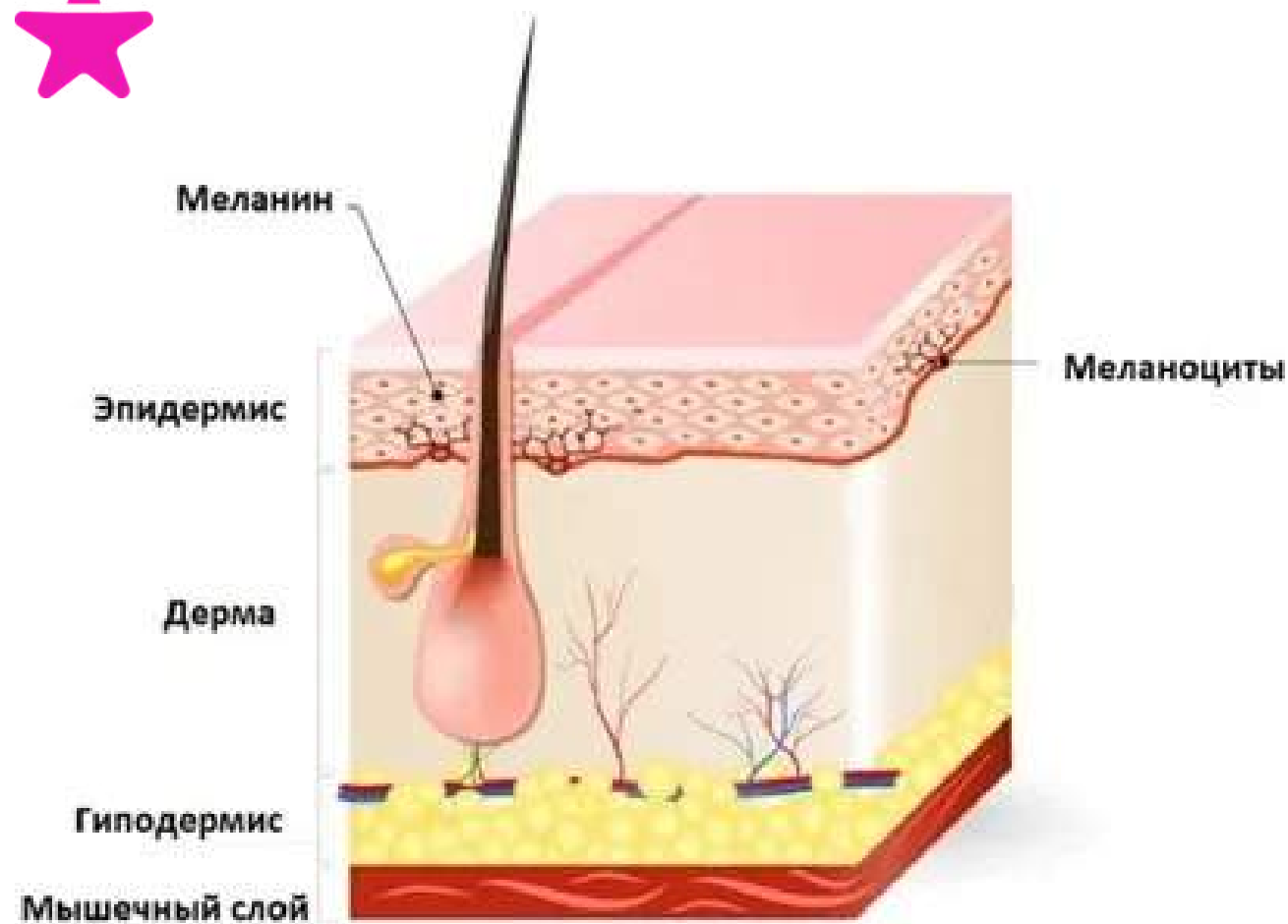
Компоненты дермы: гиалуроновая кислота, коллаген и эластин.

**Гиалуроновая кислота** – биополимер, то есть молекула с большим количеством одинаковых звеньев. Функция – связывание и удерживание молекул воды в коже.

**Эластин и коллаген** – структурные белки разной формы.

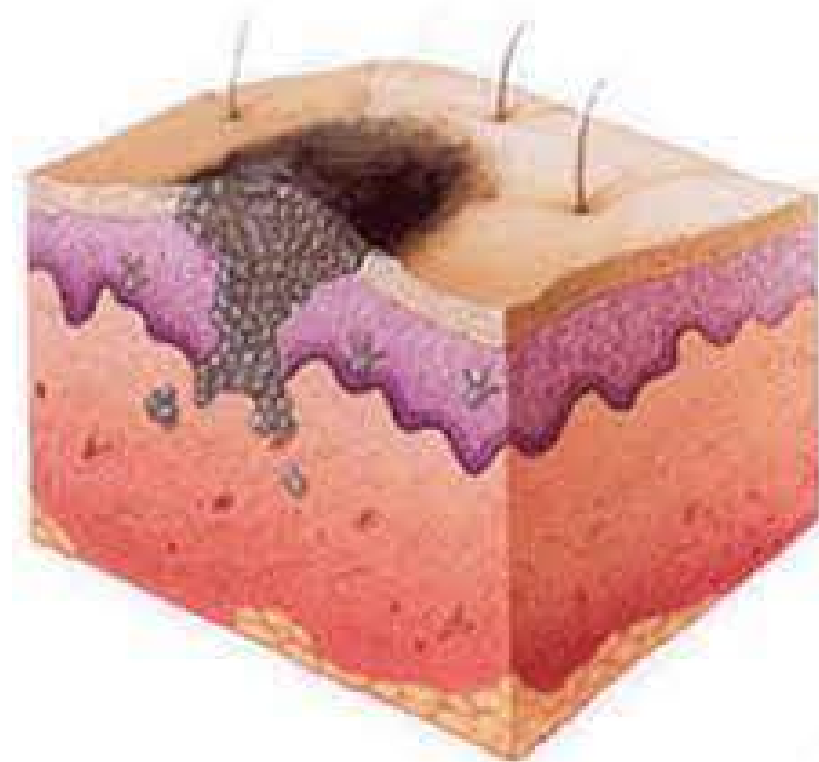
Коллаген напоминает сшивку матраса, эластин – пружины матраса.





Клетки пигмента кожи – **меланоциты**. Они зарождаются в эпидермисе и точно также двигаются со временем к поверхности.

Верхняя картинка – вариант нормы, когда меланоциты образуются только в эпидермисе.



Нижняя - меланоциты могут начать проваливаться и уходить в дерму – и образуется глубокое пигментное пятно.



pH – это показатель количества свободного водорода  
Чем больше водорода, тем кислее среда.

pH кожи слабокислотный **5.5-6** (в нормальном состоянии)  
Умывание всегда содержит те или иные щелочные агенты и  
защелачивает кожу.

### ШКАЛА PH





## Краткие выводы:

Знания об основных структурных элементах кожи, об устройстве слоев, об уровне pH кожи – ключ к пониманию как работает кожа и как подобрать косметику.

